

ВЛАГОНАБУХАЮЩИЙ  
ПОЛИУРЕТАНОВЫЙ ПРОФИЛЬ  
ВПП-320

Средство герметизации «холодных» рабочих швов  
бетонных конструкций

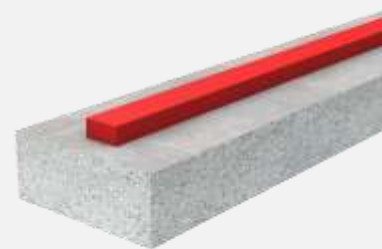
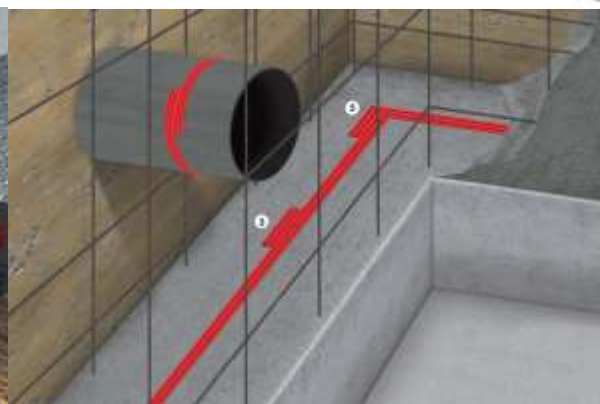
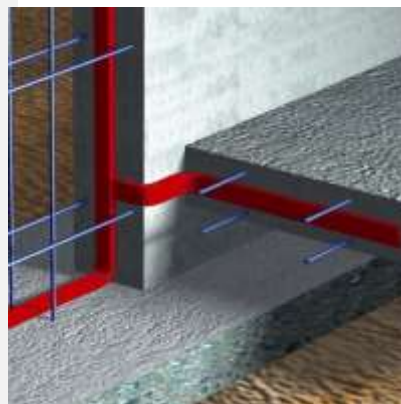
## ВЛАГОНАБУХАЮЩИЙ ПОЛИУРЕТАНОВЫЙ ПРОФИЛЬ – СФЕРА ПРИМЕНЕНИЯ

Герметизация «холодных» рабочих швов бетонных конструкций, вводных коммуникаций, технологических отверстий, которые подвержены воздействию воды снаружи или изнутри

- ✓ Защита стыков и углов в затвердевшем бетоне
- ✓ Предупреждение протечек залитых конструкций



# КАК ПРИМЕНЯЕТСЯ



Вода попадает в шов



Поглощается набухающим профилем



Набухающий профиль увеличивается в размерах



Гарантия от протечек

# РЕЗУЛЬТАТЫ ИСПЫТАНИЙ ФИЗИКО-МЕХАНИЧЕСКИХ СВОЙСТВ

№ п/п	Наименование	Единица измерения	Значение	Метод испытаний
1.	Твердость по Шору А, не менее	усл. ед.	50	ГОСТ 24621-2015 (ISO 868:2003)
2.	Прочность при растяжении, не менее	МПа	2	ГОСТ 11262-2017 (ISO 527-2:2012)
3.	Удлинение при разрыве, не менее	%	150	ГОСТ 11262-2017 (ISO 527-2:2012)
4.	Увеличение объема в воде в течение 7 суток, не менее	%	320	-
5.	Цвет	-	Синий, красный, белый, зеленый	-



# СРАВНЕНИЕ С АНАЛОГАМИ НА РЫНКЕ

## ВЛАГОНАБУХАЮЩИЙ ПОЛИМЕРНЫЙ ПРОФИЛЬ ВПП-320

- ✓ Образцы выдержали более 11 циклов расширения/сжатия
- ✓ Сохранение физико-механических свойств в процессе цикла расширения/сжатия позволяет выдерживать динамические нагрузки.
- ✓ Возвращается к исходному состоянию после просушки
- ✓ Герметизация за счет увеличения объема
- ✓ Гарантия от протечек
- ✓ Возможность получения дополнительных свойств продукта в соответствии с запросом потенциального потребителя за счет корректировки рецептуры
- ✓ Возможность изготовления влагонабухающего полимерного профиля длиной до 400 метров
- ✓ Возможность изготовления любых формованных изделий с указанными свойствами.

## АКРИЛАТНЫЕ, КАУЧУКОВЫЕ, БЕТОНИТОВЫЕ НАБУХАЮЩИЕ ШНУРЫ

Неоднородность состава =  
неравномерность набухания

Потеря физико-химических свойств  
после набухания

Невозвращение к своему  
исходному состоянию  
после высыхания

Высокая пористость

Герметизация за счет выделения геля,  
а не увеличения объема

Потеря герметичности шва,  
возникновение протечек



СРАВНЕНИЕ С АНАЛОГАМИ  
ПО ЖЕСТКОСТИ И ЭЛАСТИЧНОСТИ ПОСЛЕ ПРОХОЖДЕНИЯ  
ЦИКЛА РАСШИРЕНИЕ/СЖАТИЕ - ФОТО



СРАВНЕНИЕ С АНАЛОГАМИ  
ПО ЖЕСТКОСТИ И ЭЛАСТИЧНОСТИ ПОСЛЕ ПРОХОЖДЕНИЯ  
ЦИКЛА РАСШИРЕНИЕ/СЖАТИЕ - ВИДЕО



ООО «Владимир – Тест»  
ИНН 3327307099  
Россия, 600001, г. Владимир,  
ул. Пичугина, д.7  
тел. (4922) 44-93-17  
факс (4922) 32-05-44  
e-mail: info@vladtest33.ru  
исх. № 6 от 19.02.2021 г.

Общество с ограниченной  
ответственностью Торговая Компания  
«Эволюция» (ООО ТК «Эволюция»)  
  
ИНН 3327140682

### ОТКАЗНОЕ (РАЗЪЯСНИТЕЛЬНОЕ) ПИСЬМО

На Вашу заявку от 18.02.2021 г. вх. №7 Орган по сертификации ООО «Владимир-Тест» (аттестат аккредитации № RA.RU.11AB75 выдан 14 июля 2016 г.), сообщает Вам, что продукция «Профиль полимерный набухающий» Код ОКПД2, ТНВЭД 4008 29 000 0, не подлежат обязательному подтверждению соответствия, т.к.:

- исключена из Постановления Правительства РФ от 1 декабря 2009 г. N 982 "Об утверждении единого перечня продукции, подлежащей обязательной сертификации, и единого перечня продукции, подтверждение соответствия которой осуществляется в форме принятия декларации о соответствии" (с изм. и доп., вступ. в силу с 26.06 2020 г.);  
- не входит в Единый перечень продукции, подлежащей обязательному подтверждению соответствия с выдачей сертификатов соответствия и деклараций о соответствии по единой форме (утвержденного Решением Комиссии Таможенного союза от 7 апреля 2011 года № 620 в ред. 15.09.2017 г.)

На указанную продукцию не распространяются требования по подтверждению соответствия технических регламентов Российской Федерации и вступивших в силу технических регламентов Евразийского экономического союза.

Выданное отказное письмо действует до внесения изменений в указанные выше документы или до вступления в силу технических регламентов на соответствующую продукцию.



ВРИО Директора

*Матвеев*

Т.А.Сабитова

исп. Наталья И.Ю. тел: (4922) 44-93-17

<p>Общество с ограниченной ответственностью <b>ТОРГОВАЯ КОМПАНИЯ «ЭВОЛЮЦИЯ»</b> ИНН 3327140682, КПП332901001, ОГРН 1183328007697</p>
<p>Адрес: 600016, г. Владимир, ул. Большая Нижегородская, д. 81, кабинет 807 8 (4922) 77-34-10, 8 (904) 253-33-05, 8 (920) 944-02-64 E-mail: <a href="mailto:tc_evolution@mail.ru">tc_evolution@mail.ru</a>, <a href="mailto:tc_evolutionb2b@mail.ru">tc_evolutionb2b@mail.ru</a> <a href="https://dekopran.com/">https://dekopran.com/</a></p>

Технический лист № 2021/02/17

Версия от 02.2021

### Влагонабухающий полиуретановый профиль ВПП-320



#### Геометрические размеры

Длина – до 20 м

Ширина – 20 мм

Толщина – 10 мм

#### Описание продукта

Продукт представляет собой эластичный профиль на основе полимерной композиции. Применяется для герметизации технологических швов в бетонных и железобетонных конструкциях при строительстве подземных и заглубленных частей зданий и сооружений. Герметизация швов обеспечивается за счет увеличения собственного объема (набухания) продукта при контакте с водой. Профиль устанавливается в местах расположения швов на стадии строительства и «замоноличивается» в бетон. При попадании воды в полость шва на стадии эксплуатации сооружения, профиль увеличивается в объеме и перекрывает путь прохождения воды. Продукт прост в монтаже, не требует специальных навыков и наличия специализированного оборудования для работы с ним.

#### Область применения

Применяется для герметизации технологических швов в монолитных конструкциях:

- фундаментах;
- транспортных и гидротехнических тоннелях;
- плавательных бассейнах;
- канализационных и водосточных коллекторных тоннелях;
- других гидротехнических сооружениях и заглубленных конструкциях.

#### Производство работ

Профиль устанавливается на очищенную (без пыли и грязи) вертикальную или горизонтальную поверхность бетона и закрепляется клеевыми составами (герметиками) или механическим методом крепления.

#### Основные физико-механические характеристики

№ п/п	Наименование	Единица измерения	Значение	Метод испытаний
1.	Твердость по Шор А, не менее	усл. ед.	50	ГОСТ 24621-2015 (ISO 868:2003)
2.	Прочность при растяжении, не менее	МПа	2	ГОСТ 11262-2017 (ISO 527-2:2012)
3.	Удлинение при разрыве, не менее	%	150	ГОСТ 11262-2017 (ISO 527-2:2012)
4.	Увеличение объема в воде в течение 7 суток, не менее	%	320	-
5.	Цвет*	-	синий	-

\*Цвет материала может отличаться от представленного на изображении.

#### Хранение

В сухом и закрытом помещении, избегать попадания солнечных лучей и атмосферных осадков.

#### Транспортировка

Осуществлять в крытых транспортных средствах на поддонах в горизонтальном положении.

#### Сведения об упаковке

Поставляется бухтами до 20 м. Бухты упаковываются в ПЭТ-упаковку.